

HƯỚNG DẪN CHI TIẾT CÀI ĐẶT ROBOT

*****o0o*****

Mục Lục

I.	Hướng dẫn cài đặt robot	2
II.	Hướng dẫn cài đặt tham số cho robot (Rất quan trọng)	4
III.	Hướng dẫn lưu các tham số của người dùng	4
IV.	Những điều cần lưu ý khác	6

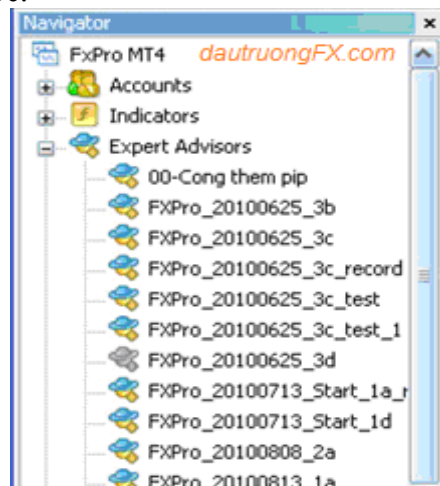
Tài liệu này được cung cấp từ

Đấu Trường FX

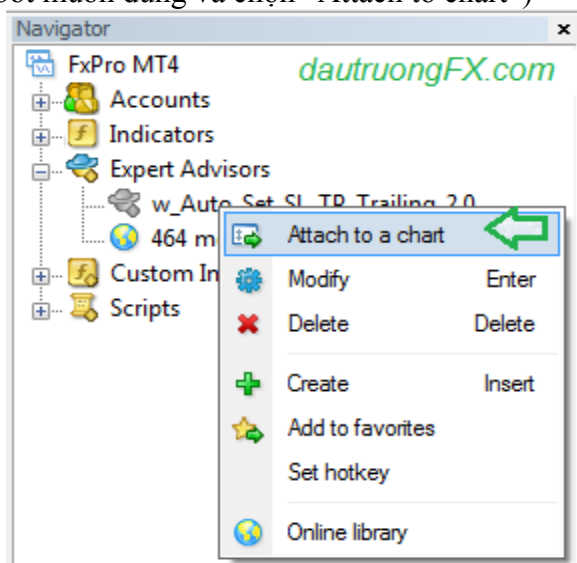
Tiên Phong - Chuyên Nghiệp - Hiệu quả

I. Hướng dẫn cài đặt Robot

1. “Robot” là một file có định dạng đuôi “.ex4”.
2. Copy file .ex4 vào thư mục “C:\Program Files\FxPro - MetaTrader\experts” (Hoặc thư mục cài chương trình Meta Trader).
3. Khởi động chương trình Meta Trader.
4. Mở đồ thị (chart) của một cặp tiền tệ. Nếu bạn chưa biết cách mở thì thực hiện như sau:
 - Chọn menu View/Market Watch (Hoặc ấn Ctrl+M)
 - Tại cửa sổ Market Watch chọn cặp tiền tệ muốn giao dịch
5. Mở cửa sổ để lựa chọn Robot. Nếu bạn chưa biết cách mở thì thực hiện như sau:
 - Chọn menu View/Navigator (Hoặc ấn Ctrl+N)
 - Tại cửa sổ Navigator, chọn Expert Advisors. Cửa sổ này sẽ liệt kê tất cả các Robot có thể cài đặt được.

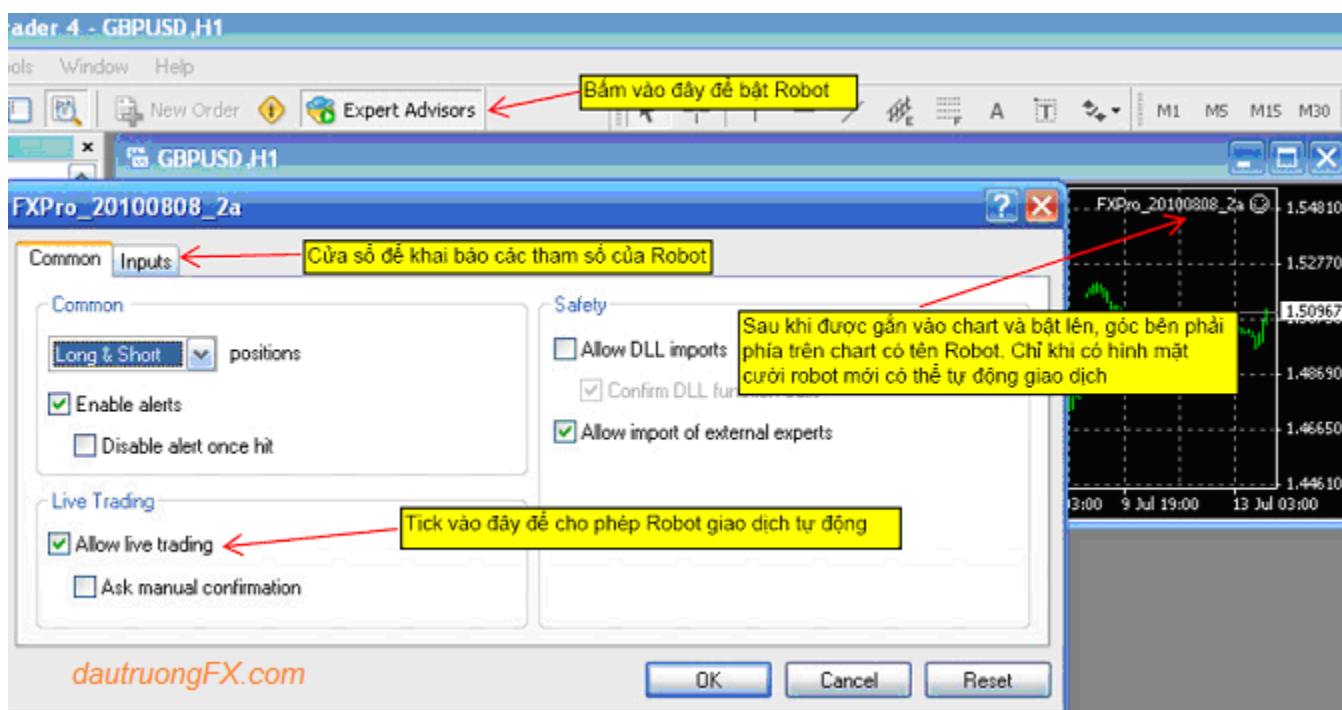


6. Gắn Robot vào đồ thị: Chọn robot muốn cài đặt kéo thả vào đồ thị muốn giao dịch (Hoặc click chuột phải vào robot muốn dùng và chọn “Attach to chart”)



7. Bật và khai báo thông số cho robot

- Sau khi gắn robot vào biểu đồ giá, một cửa sổ bật lên (Xem hình bên dưới).
- Chọn tab Common, tick vào “Allow live trading”.
- Chọn tab Input để nạp thông số cho Robot (Xem hướng dẫn phần III – Trang 4).
- Chọn OK
- Bật Robot bằng cách ấn vào nút “Expert Advisors” (Nếu không thấy nút này thì vào menu View/Toolbars chọn Standard).
- Sau khi hoàn thành các bước trên là robot bắt đầu trade tự động. Lưu ý, góc bên phải, phía trên có tên robot. Robot chỉ có thể trade tự động khi có hình mặt cười ☺ gắn ngay sau tên của robot (Xem hình vẽ).



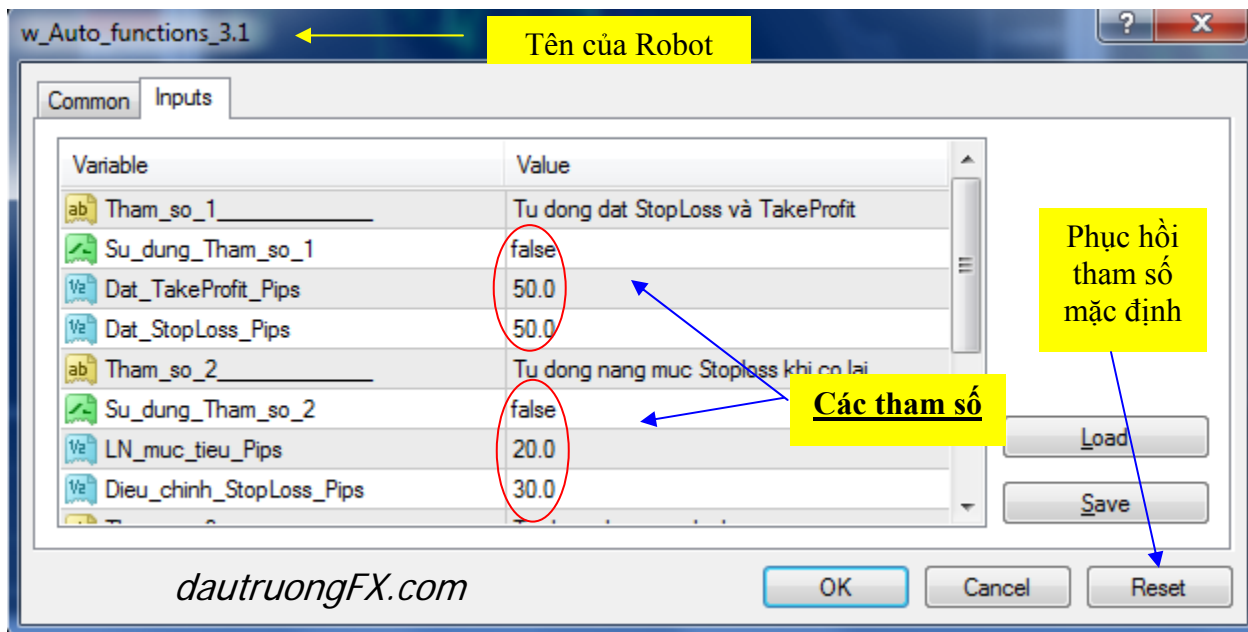
Sau khi thực hiện xong các bước trên

ROBOT ĐÃ SẴN SÀNG

II. Hướng dẫn thiết lập tham số cho Robot (Rất quan trọng)

1. Sau khi robot đã được gắn vào chart, **ấn F7** để bật màn hình khai báo thông số.

Thông số của robot được cập nhật tại cửa sổ INPUT như hình bên dưới



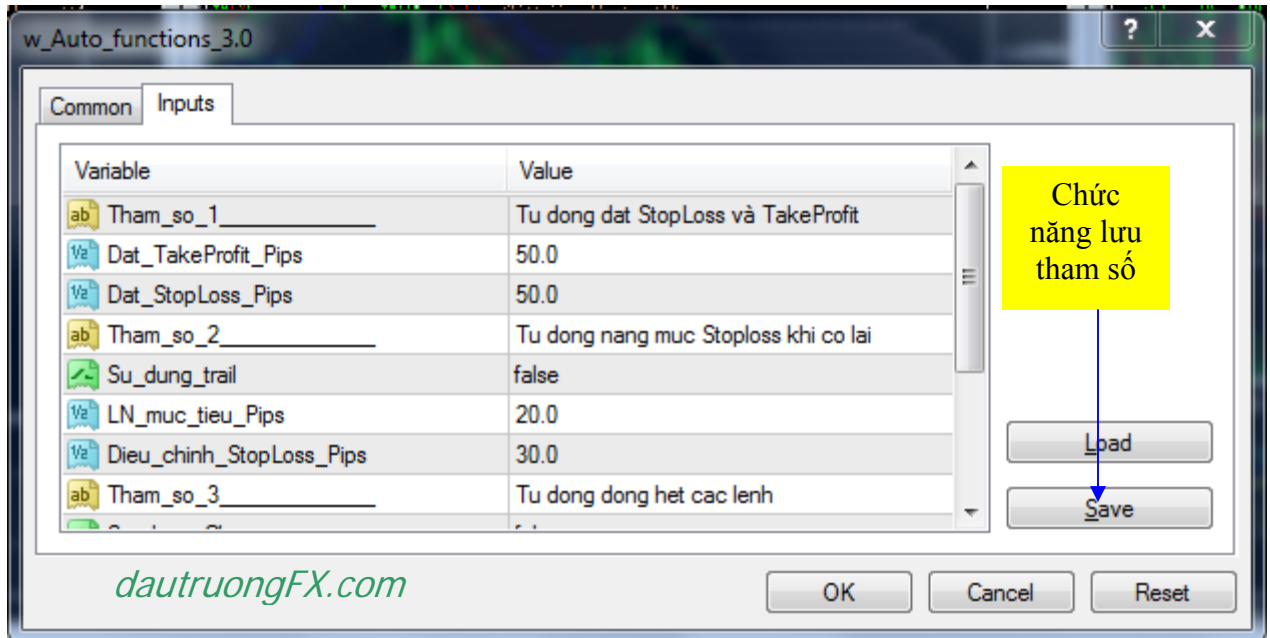
2. Hướng dẫn khai báo các tham số cho robot

- Cột **Variable** là tên của biến số sử dụng trong robot. Tên biến thường dễ nhớ và mang tính gợi mở về công dụng của biến (Ví dụ điền hình như hình vẽ trên). Tuy nhiên, nếu bạn dùng robot của nước ngoài các tên biến có thể sẽ là tiếng Anh. Điều này có thể gây khó khăn đôi chút cho người dùng.
- Cột **Value** là giá trị của biến số. Các giá trị này thường có giá trị mặc định và cho phép người dùng nhập theo nhu cầu sử dụng. Tùy theo loại biến số khác nhau, giá trị của từng biến sẽ khác nhau. Người sử dụng phải đảm bảo hiểu rõ công dụng để có thể nhập chính xác giá trị của các biến này.

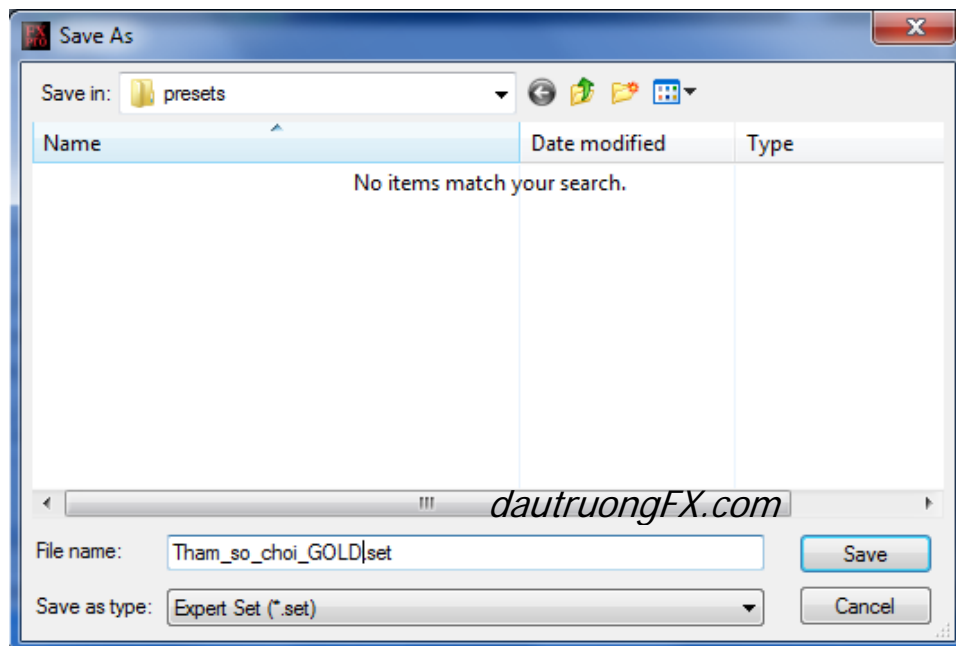
III. Hướng dẫn lưu các tham số của người dùng

Sau khi nạp các tham số phù hợp người sử dụng có thể lưu lại các tham số này để sử dụng cho các lần sau mà không cần phải nạp lại. Thực hiện theo các bước sau:

1. Thực hiện các bước sau để lưu tham số
 - o **Nhấn F7** để bật màn hình khai báo thông số và chuyển sang Tap Inputs, màn hình nhập tham số như sau:

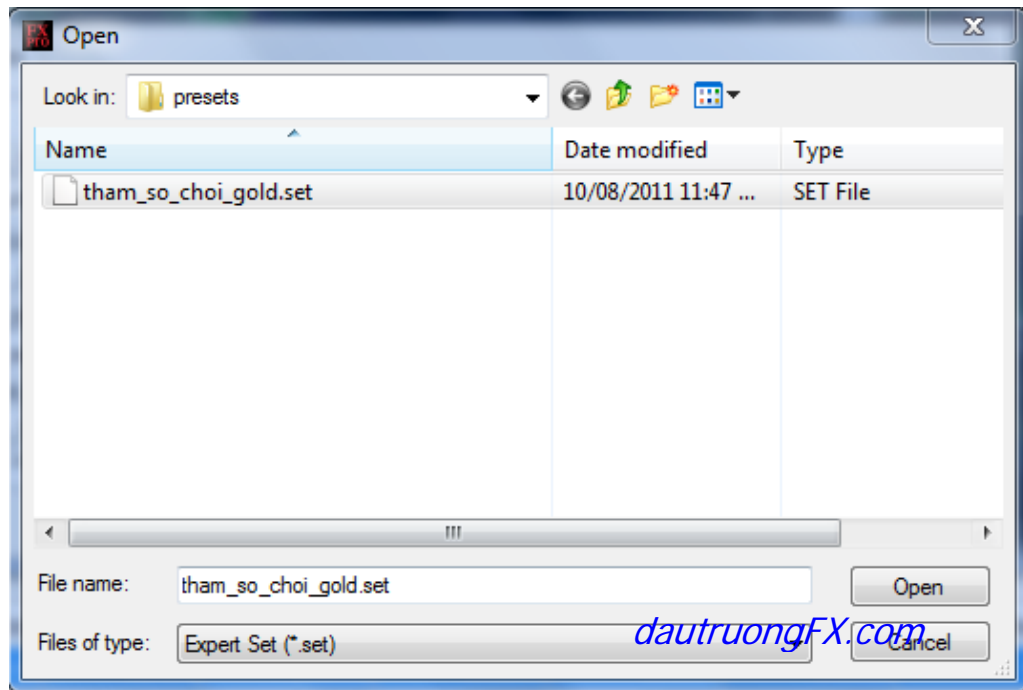


- Nạp đầy đủ các tham số ưa thích tại cửa sổ bên cạnh
- Nhấn nút Save để lưu tham số.
- Đặt tên cho file cần lưu. Lưu ý: Đuôi file mặc định là .set → Người dùng không nên đổi đuôi của file.
- Sau khi đặt tên file, chọn nút Save.
- Lưu ý, mặc định file tham số này lưu tại thư mục ...\experts\present nằm trong thư mục mà người dùng cài đặt chương trình MetaTrader4.
- Xem Màn hình lưu tham số hiện ra Như bên dưới



2. Thực hiện các bước phục hồi tham số đã lưu.

- **Nhấn F7** để bật màn hình khai báo thông số và chuyển sang Tap Inputs, màn hình nhập tham số (Như bên trên)
- Nhấn nút Load để chọn file và phục hồi tham số.



- Tìm đến file đã lưu tham số. Lưu ý, mặc định các file lưu tham số được lưu tại thư mục ...\\experts\\present nằm trong thư mục mà người dùng cài đặt chương trình MetaTrader4.
- Chọn file muốn phục hồi tham số và ấn nút Open.

IV. Những điều cần lưu ý khác

1. Người sử dụng phải đảm bảo đã hiểu rõ từng công dụng của robot.
2. Người sử dụng phải đảm bảo đã hiểu rõ ý nghĩa và quy định về đặt giá trị cho các tham số của robot.
3. Người sử dụng nên thực hành thành thạo trên tài khoản Demo trước khi sử dụng trên tài khoản giao dịch thật.
4. Bằng việc quyết định sử dụng robot, bạn đã đảm bảo hiểu rõ những rủi ro tiềm ẩn của thị trường và các rủi ro khác có thể gặp phải khi sử dụng robot.
5. Tài liệu này là hướng dẫn kiến thức chung nhất để sử dụng robot, và có tính tham khảo. Việc quyết định sử dụng robot hoàn toàn thuộc về người sử dụng. Chúng tôi không chịu bất cứ rủi ro hoặc thiệt hại kinh tế nào cũng như bất cứ phiền toái nào khác có thể xảy ra khi người sử dụng dùng các thông tin trong tài liệu này.

CHÚC CÁC BẠN THÀNH CÔNG !

VỚI MỘT CHIẾN LƯỢC TỐT

ROBOT

GIÚP BẠN HIỆN THỰC HÓA LỢI NHUẬN